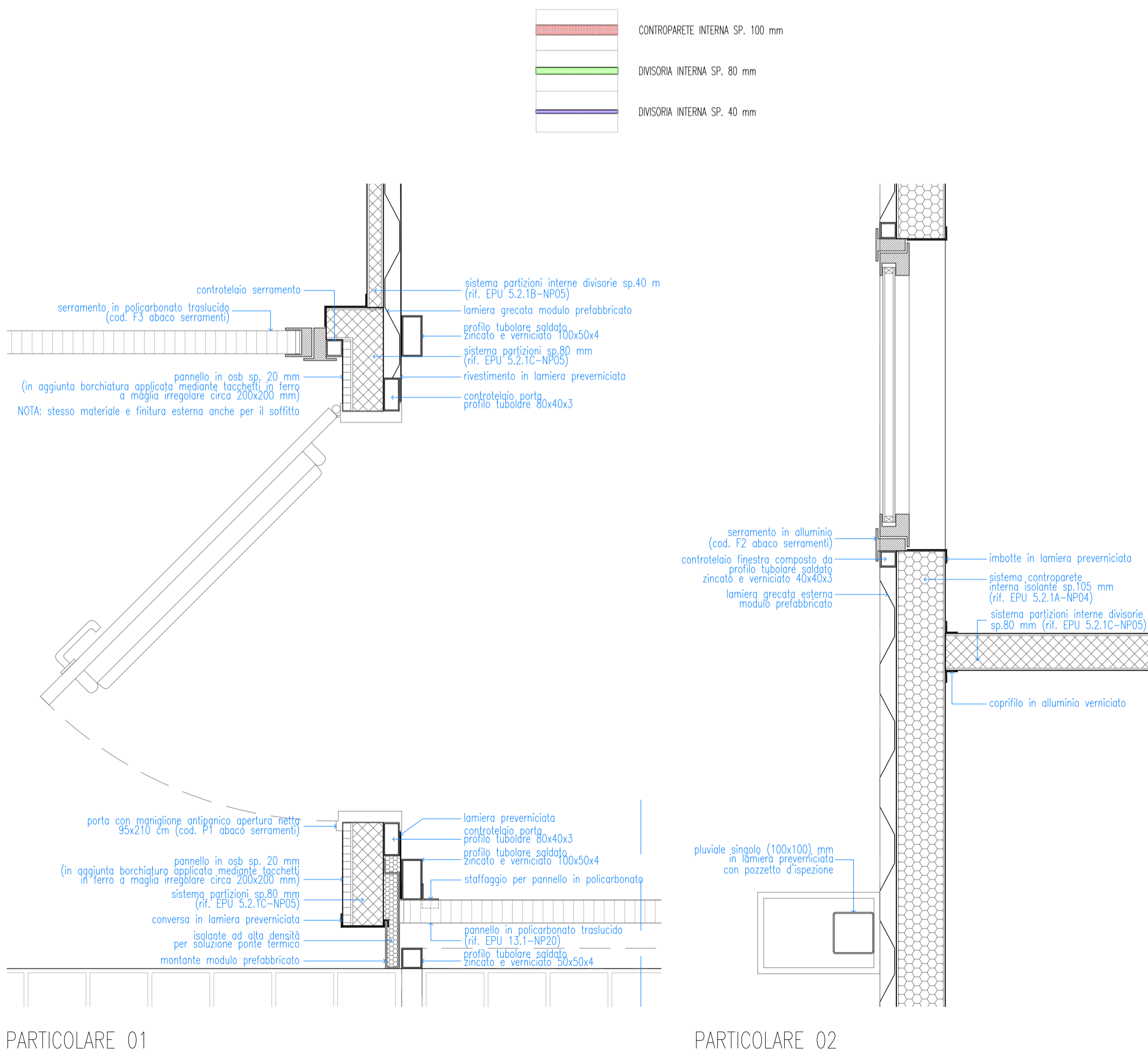
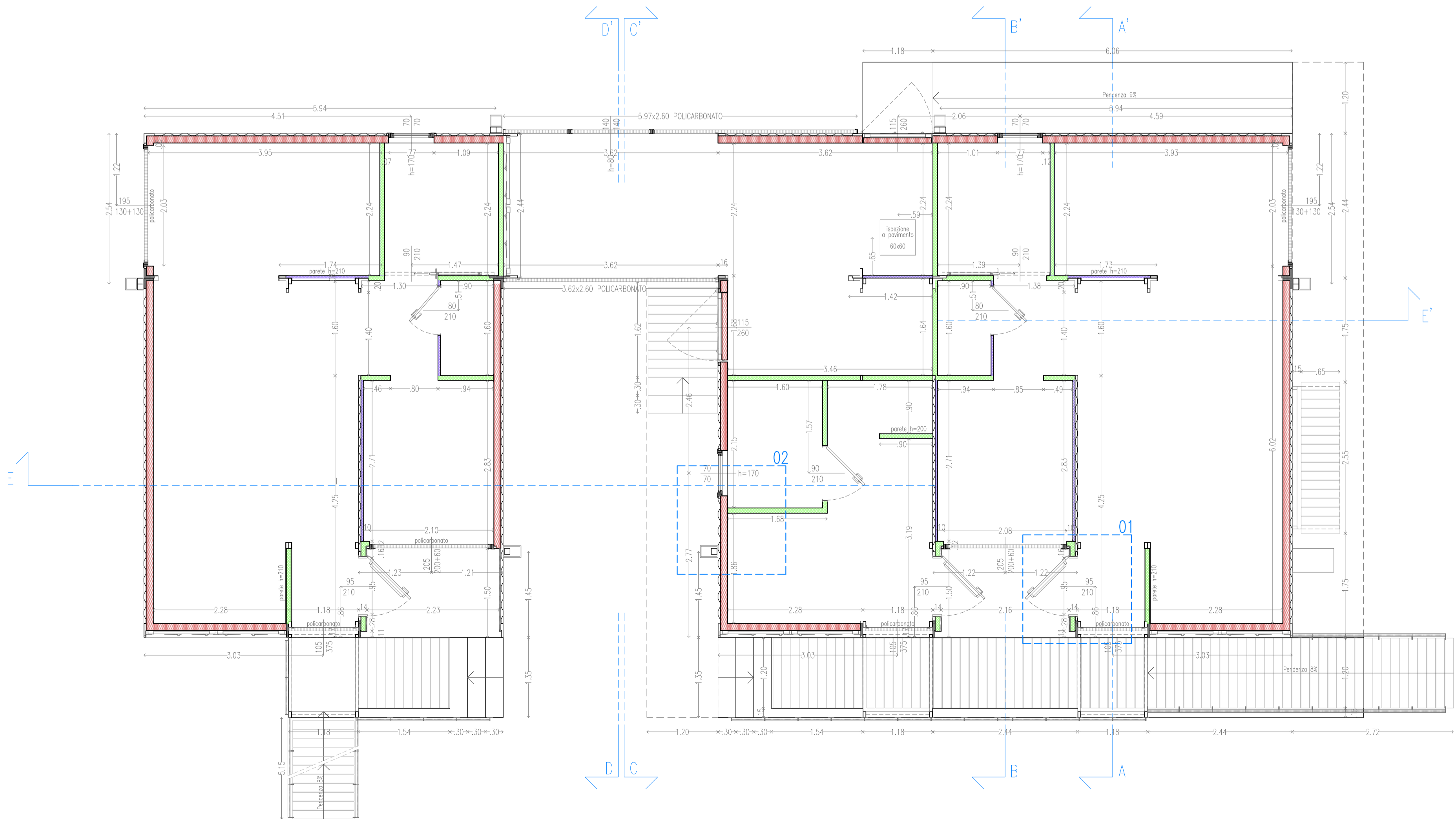


PROGETTO ARCHITETTONICO  
ELABORATI GRAFICI

Committente: Fondazione per lo Sport del Comune di Reggio Emilia	Tavola	T04
	Scala	1 : 50 1 : 10
Oggetto: PROGETTO ESECUTIVO - Pianta piano coperture e schema smaltimento acque piovane - Pianta elementi tipologici di partizione - Particolari costruttivi - Pianta (Scala 1:10)	Elaborazione	Ottobre 2015
	Revisione	Aprile 2016
Progettisti: Architettonico e Sicurezza: Dittongo architetti (arch. Alessandro Ardeni, arch. Roberto Nasi) Strutture: Ing. Lorenzo Giardini Geotecnica: Dott. Geol. Nicola Caroli Imp. meccanici: Termoprogetti s.r.l. (P. Sergio Cantoni) Imp. elettrici: Euroelettra sistemi s.p.a. (Ing. Davide Viani)	<b>DIT TON GO</b> ARCHITETTI	

DITTONGOARCHITETTI - Via Candito, 3 (42124) Reggio Emilia - Tel/Fax: +3905221876160 - Web: dittongo.com - Mail: info@dittongo.com  
Ogni variazione delle misure, tipi e qualità dei materiali, deve essere autorizzata dal gruppo di Progetto o dal Dirigente di Servizio.



PARTICOLARE 01

PARTICOLARE 02